

## **Encuesta sobre Violencia y Toma de decisiones 2004**

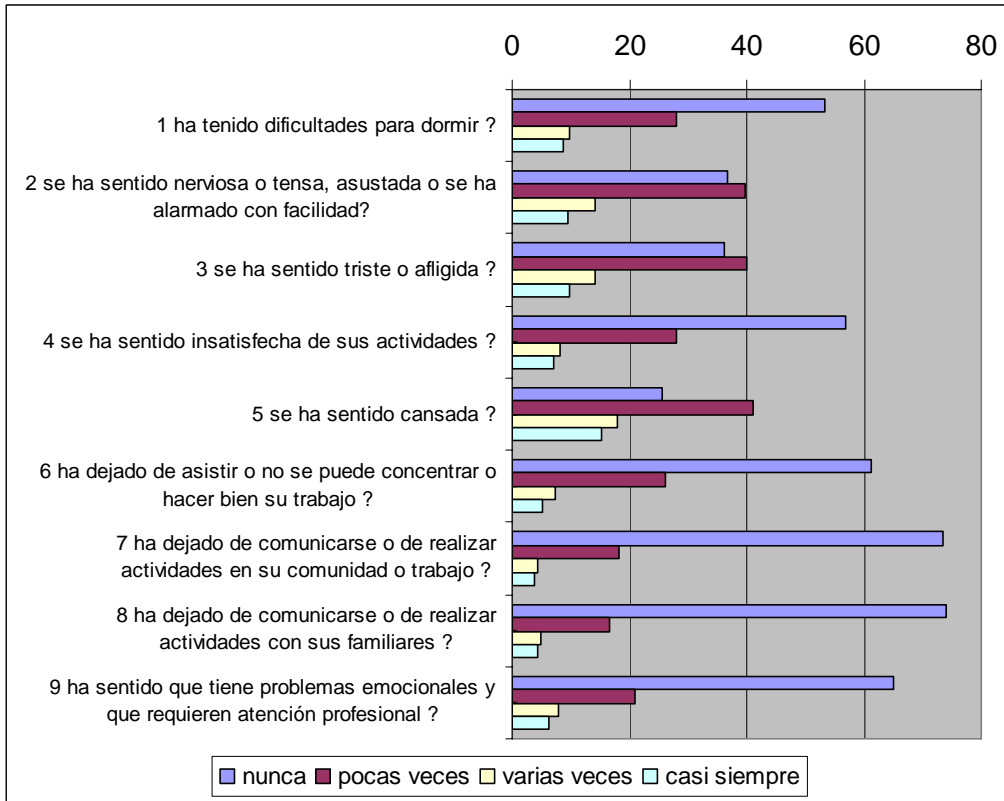
La encuesta se levantó como un módulo de la Encuesta de Evaluación de los Hogares Urbanos (ENCELURB 2004) del programa oportunidades. El periodo de levantamiento comprendió los meses de agosto, septiembre y octubre de 2004. Se seleccionaron a los hogares donde vive por lo menos una pareja, siendo el jefe de la familia la pareja masculina, de tal manera que se consideran un total de 2990 registros.

Las gráficas se generaron con los registros de la muestra, y con cifras porcentuales, cuando una gráfica o cuadro tiene diferentes totales o cifras absolutas, se indica en la parte inferior de la tabla. En el apartado 4 se usaron tablas de frecuencias para las variables de maltrato, ya que los porcentajes de respuesta son pequeños y en las gráficas se pierden al comparar con el total. Se presentan las variables con el mayor porcentaje de respuestas, los gráficos y tablas se organizan en los siguientes temas.

1. ¿ Cómo se ha sentido emocionalmente en el último mes ?
2. Alcoholismo
3. Uniones
4. Relaciones familiares y de pareja
5. Caracterización del maltrato
6. Decisiones familiares

1.- Le voy a hacer unas preguntas sobre cómo se ha sentido emocionalmente en el último mes

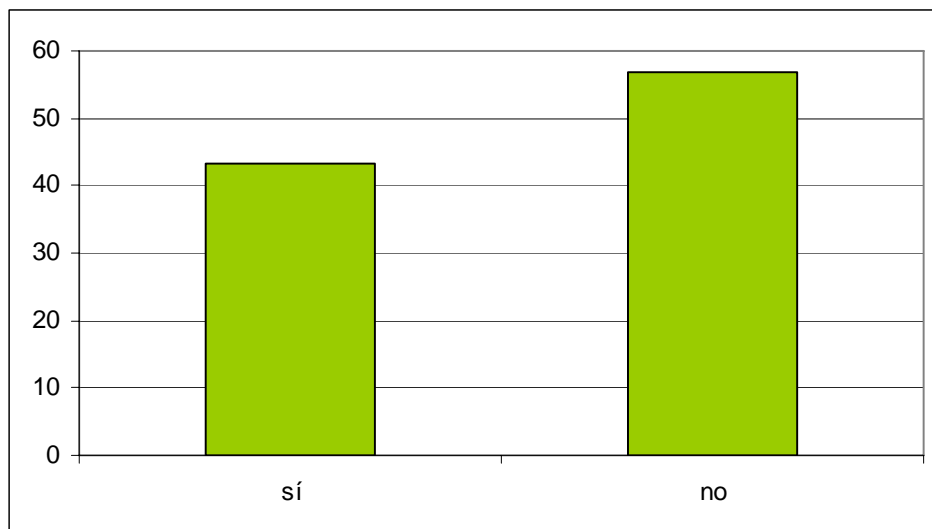
Por favor dígame, ¿con qué frecuencia...



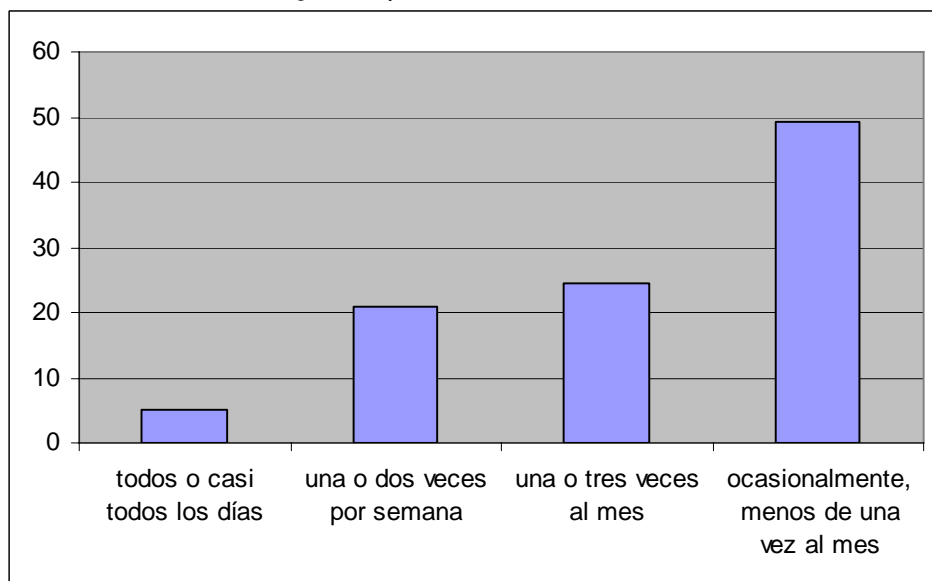
Porcentajes

## 2. Alcoholismo

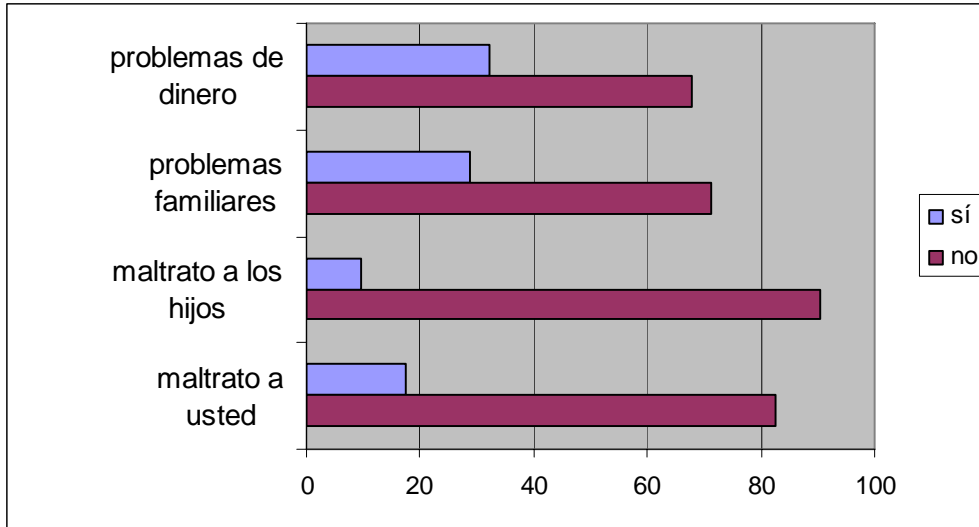
¿ Su pareja actualmente toma ?



¿ Con qué frecuencia toma ?



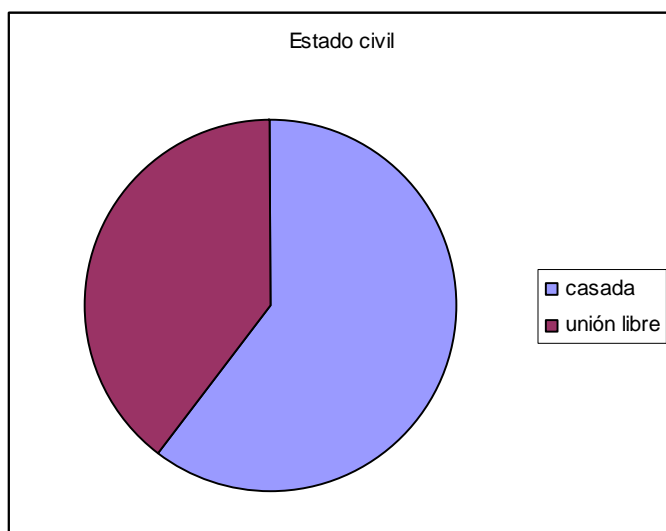
Durante los últimos doce meses, ¿usted ha tenido alguno de los siguientes problemas relacionados con el consumo de alcohol de su pareja, esposo o compañero ?



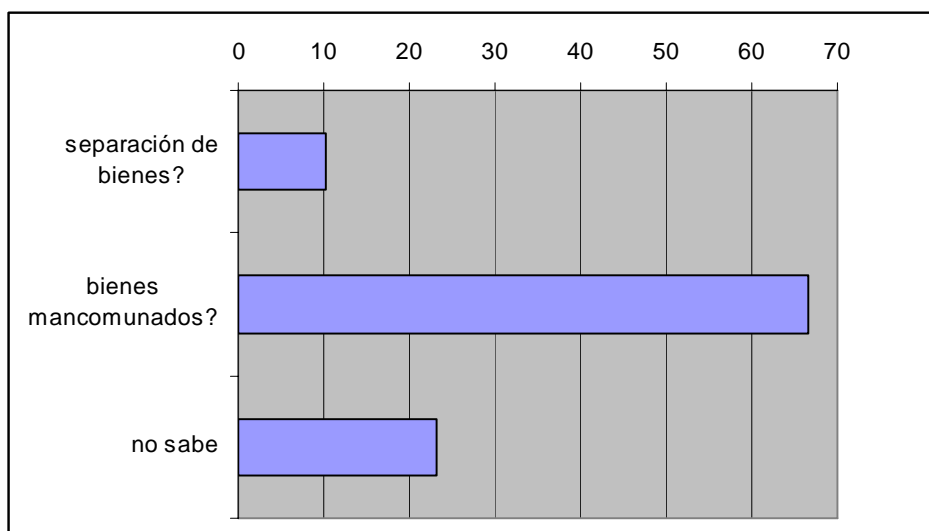
( porcentajes de 1291 casos, que contestaron que su pareja toma )

### 3. Uniones

¿Cuál es su estado civil ?

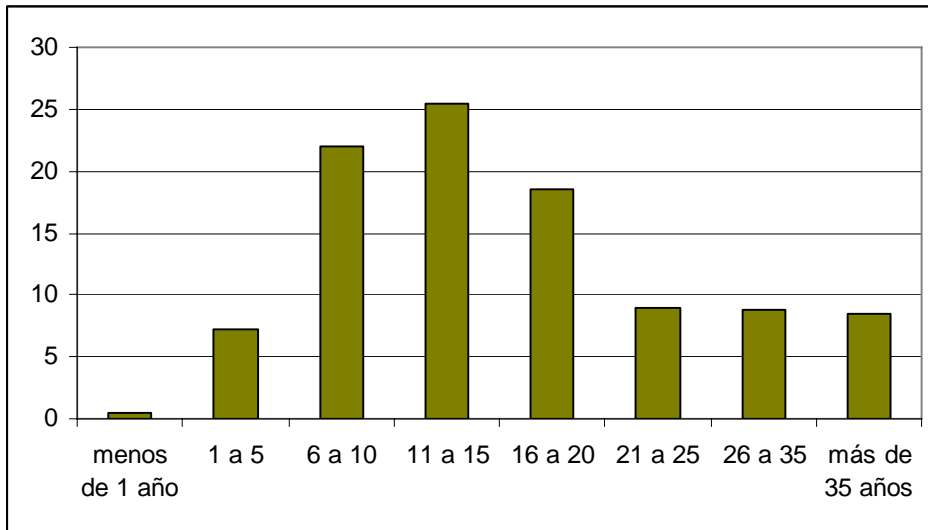


¿ Su matrimonio es por ?

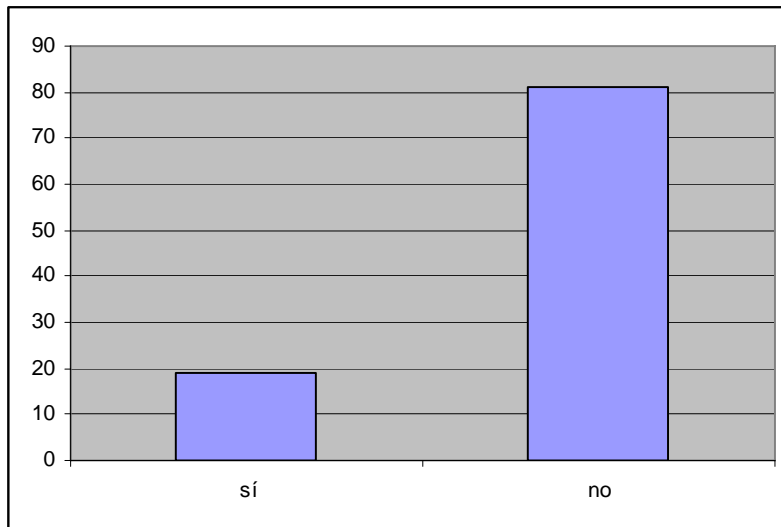


Porcentajes de las mujeres casadas

¿ Cuánto tiempo ha convivido con su esposo o compañero ?



¿ Ha tenido usted otro esposo, compañero o pareja antes del actual ?

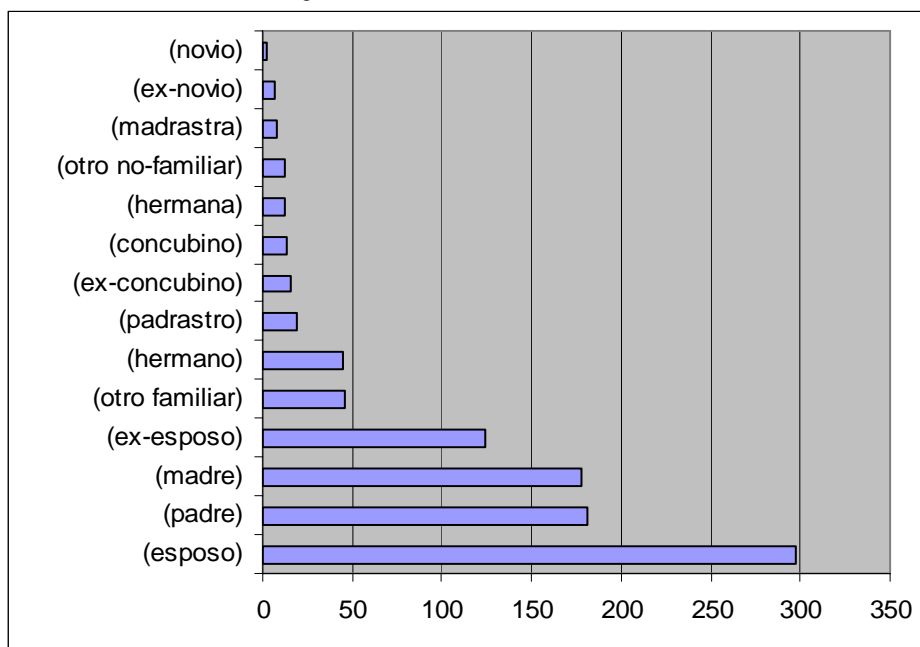


#### 4. Relaciones familiares y de pareja

¿ Ha tenido alguna vez en su vida una relación en la que el trato hacia usted fuera de forma violenta o agresiva ?

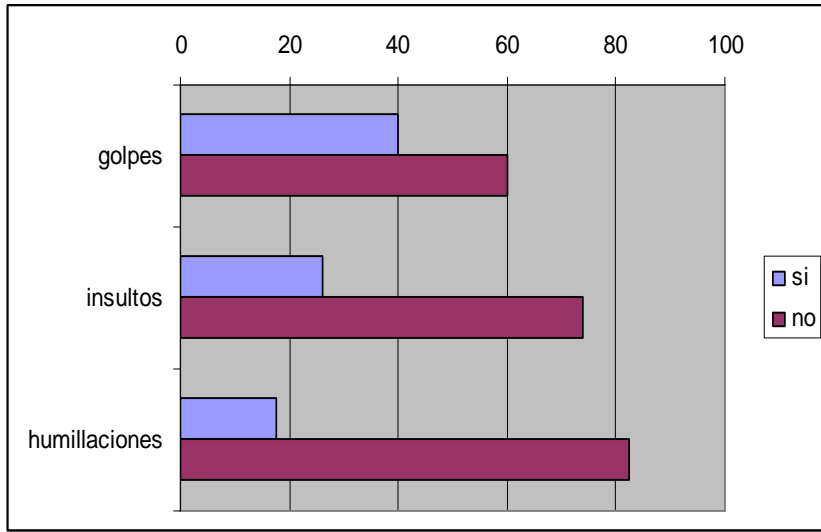
Trato violento	Frecuencia	Porcentaje
sí	730	24.4
no	2260	75.6
Total	2990	100.0

¿ Quién le dio ese trato ?

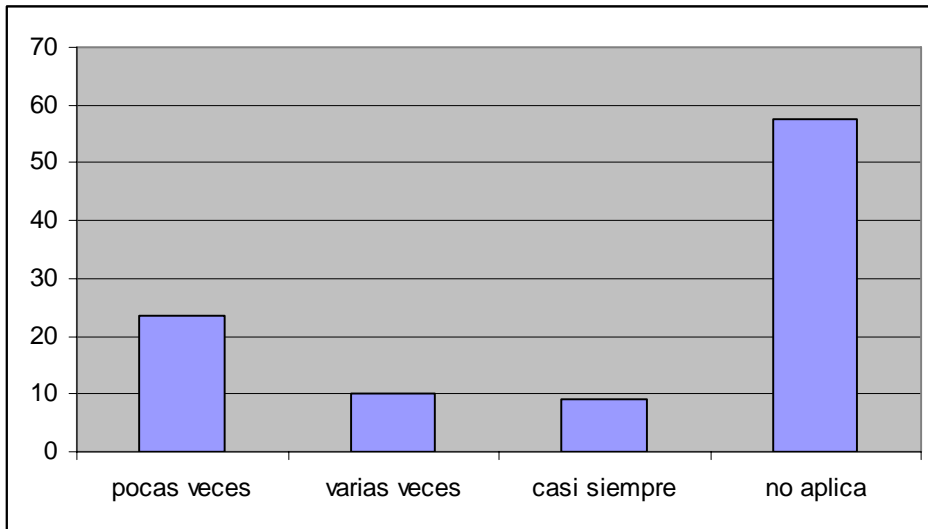


Cifras absolutas de las 730 mujeres que contestaron si a trato violento

¿Cuándo era niña sus padres o familiares le ...



¿Qué tanto le pegaban, insultaban o humillaban ?



¿Ha estado embarazada alguna vez?

	Frecuencia	Porcentaje
sí	2921	97.69
no	69	2.31
Total	2990	100.0



¿Alguna vez cuando estuvo embarazada fue ...

	Opción 1	Opción 2	Opción 3
ninguno	86.62	92.21	94.92
obligada a relaciones sexuales con su pareja principalmente	5.42	0.03	0
humillada ?	4.72	3.68	0.03
amenazada ?	0.70	2.51	2.68
golpeada ?	2.54	1.57	2.37
Total	100.00	100.00	100.00

¿ Quién la golpeó ?

	Frecuencia	Porcentaje
el padre del niño	136	4.55
su padre	8	0.27
sus hermanos(as)	1	0.03
otro (especifique)	15	0.50
no aplica	2830	94.65
Total	2990	100.00

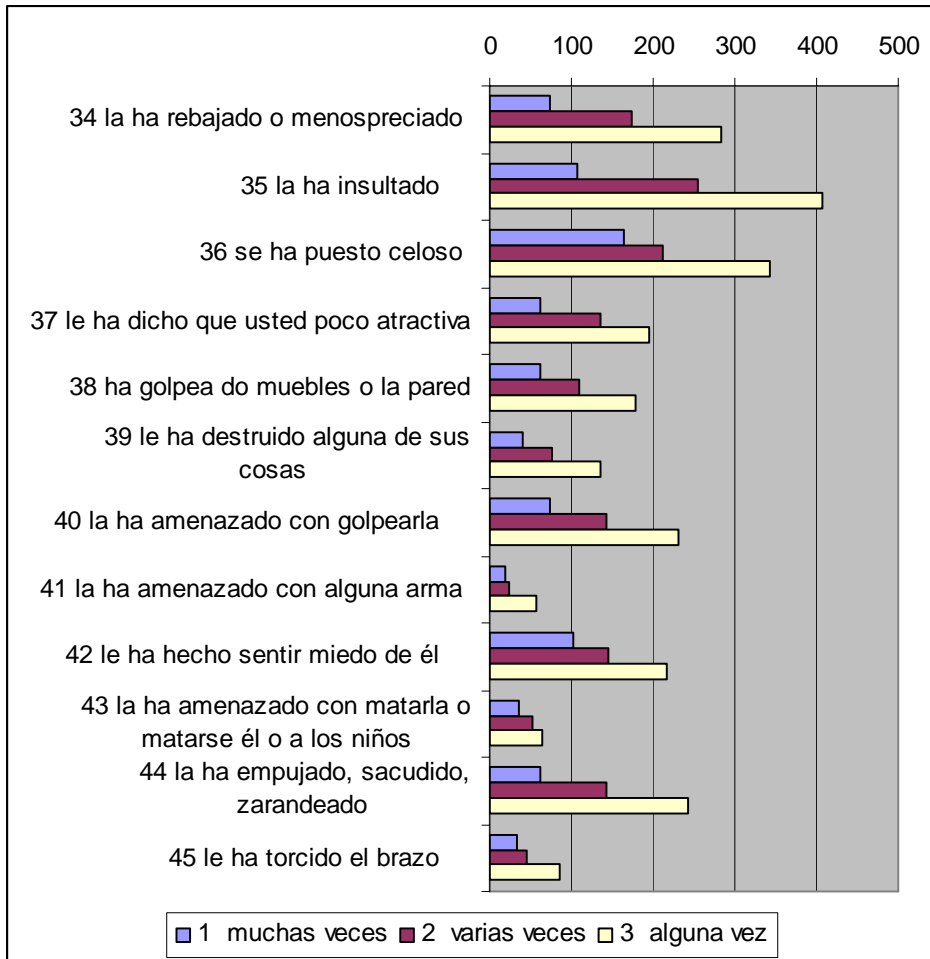
Comparando el trato que recibió antes de que usted estuviera embarazada, ¿ el maltrato disminuyó, permaneció igual o empeoró mientras estaba embarazada ?

	Frecuencia	Porcentaje
disminuyó	162	5.42
permaneció igual	166	5.55
empeoró	56	1.87
no responde	20	0.66
no aplica	2586	86.49
Total	2990	100.00

## 5. Caracterización del maltrato

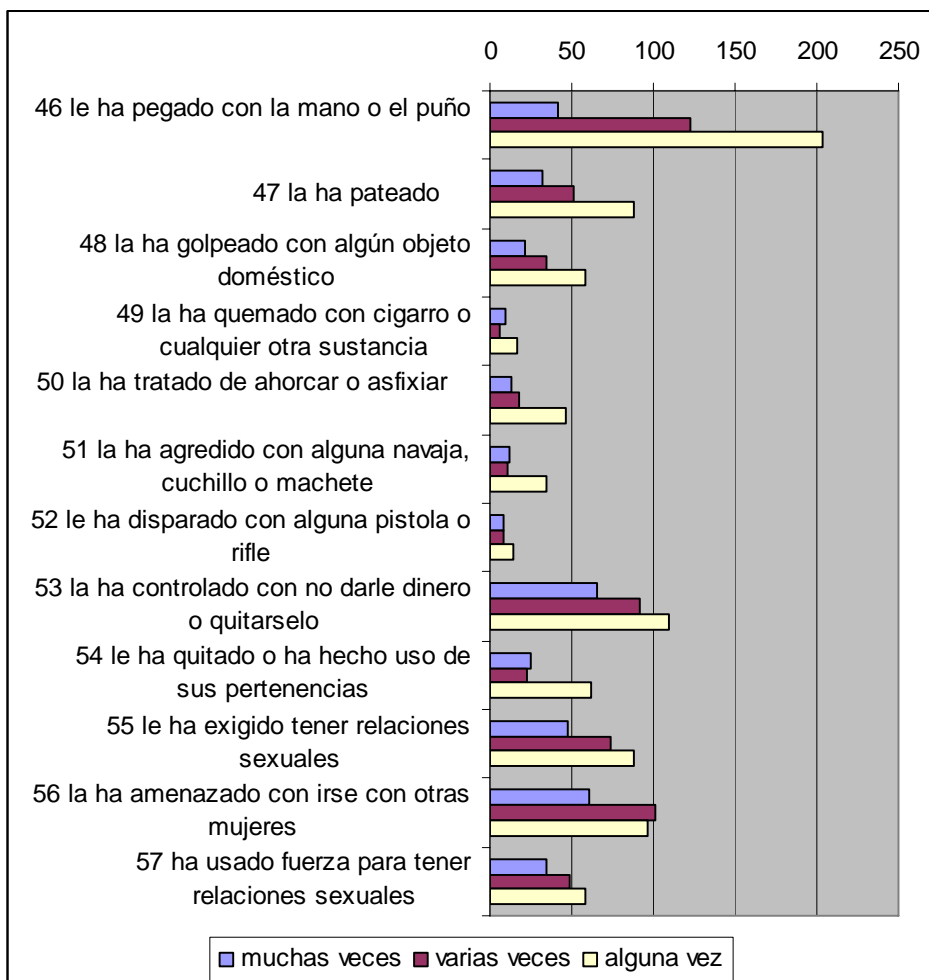
En las gráficas de este apartado se ha eliminado la categoría nunca, que es la más alta, para comparar la frecuencia de las otras opciones.

Me gustaría hacerle otras preguntas sobre su relación con su esposo o compañero. En los últimos 12 meses ¿cuántas veces su esposo o compañero...



Primera parte, cifras absolutas

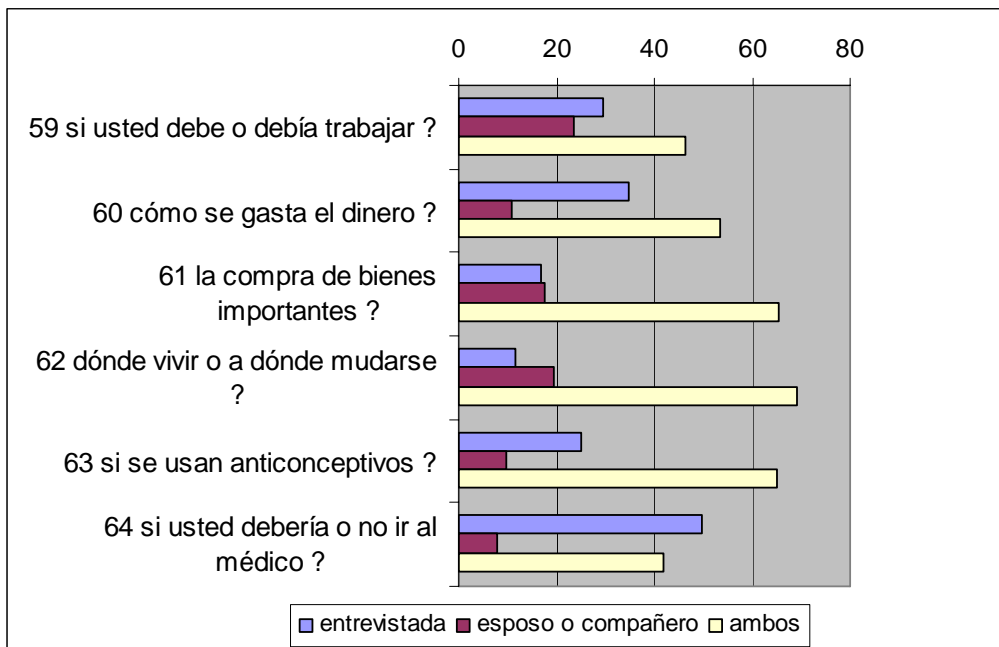
Me gustaría hacerle otras preguntas sobre su relación con su esposo o compañero. En los últimos 12 meses ¿cuántas veces su esposo o compañero...



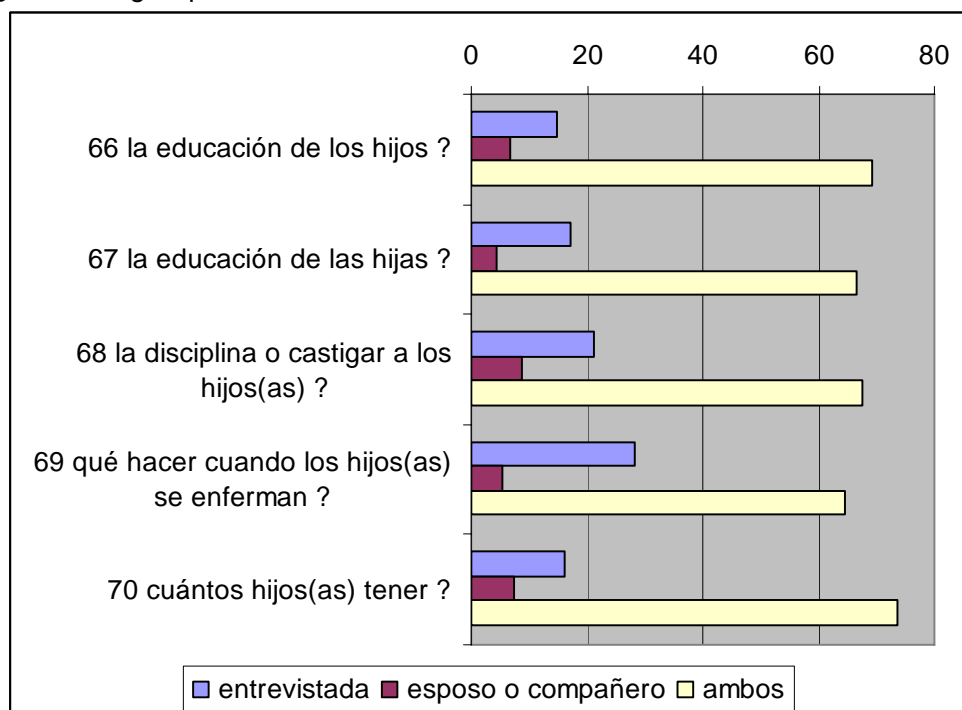
Segunda parte, cifras absolutas

## 6. Decisiones familiares

¿ En su hogar quién decide ...



¿ En su hogar quién decide ...



¿ Con qué frecuencia usted tiene que pedirle permiso a su esposo o pareja para...

